



ናይ ውላድኩም መደባት ክትባት



ኣብ **8** ሳምንታት

- 6 ዓይነት ክትባት ብሓደ ግዜ (6-in-1)*
- ክትባት ሕማም ከስዕን ተቐማጥን ብባይረስ ዝመጽእ (Rotavirus)*
- ክትባት ሕማም ኣንቅጺ ቢ*



ኣብ **12** ሳምንታት

- 6 ዓይነት ክትባት ብሓደ ግዜ**
- ክትባት ነደሪ ሳምቡእ ብባክተርያ ዝመጽእ (Pneumococcal)*
- ክትባት ሕማም ከስዕን ተቐማጥን ብባይረስ ዝመጽእ**



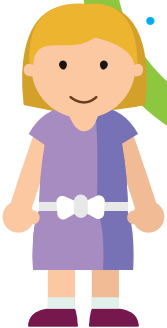
ኣብ **1** ዓመት

- ክትባት ሕማም ኢንፍላዌንሻ ቢ /ኣንቅጺ ቢ*
- ክትባት ንፍፍ: ሕማም ጽግዕን ብሩቤላ ዝባሃል ባይረስ ዝመጽእ ሕማም መተንፈሲ ኣካላት*
- ክትባት ነደሪ ሳምቡእ ብባክተርያ ዝመጽእ**
- ክትባት ሕማም ኣንቅጺ ቢ***



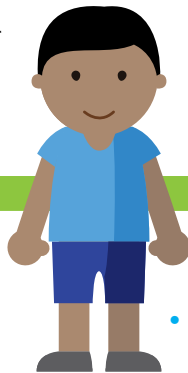
ኣብ **16** ሳምንታት

- 6 ዓይነት ክትባት ብሓደ ግዜ***
- ክትባት ሕማም ኣንቅጺ ቢ**



ልዕሊ **2** ዓመታት

- ክትባት ኢንፍላወንሻ ህጻናት (ዓመታዊ)



ኣብ **3** ዓመትን **4** ወርሕን

- ክትባት ንፍፍ: ሕማም ጽግዕን ብሩቤላ ዝባሃል ባይረስ ዝመጽእ ሕማም መተንፈሲ ኣካላት**
- 4 ዓይነት ክትባት ብሓደ ግዜ (4-in-1) ቅድመ ትምህርት መበራትዒ ክትባት

*ቀዳማይ ዓቕን ፈውሲ: **ካልኣይ ዓቕን ፈውሲ: ***ሳልሳይ ዓቕን ፈውሲ
 6 ዓይነት ክትባት ብሓደ ግዜ (6-in-1) ካብ ዲፍተርያ: ምንጋጋ ቐልፍ: ትኸትኸታ: ፖልፍ: ኢንፍላዌንሻ ቢን ሕማም ወይቦ ቢን ይከላኸል
 4 ዓይነት ክትባት ብሓደ ግዜ (4-in-1) ካብ ዲፍተርያ: ምንጋጋ ቐልፍ: ትኸትኸታን ፖልፍ: ይከላኸል

ውላድኩም ካብ ሕማማት ንምክልኻል መደብ ክታበት ተኸተሉ

ነዚ ናይ ግዜ መስመር ከም ጠቓሚ መዘኻኽሪ ኣጣቢቕኩም ሓዘዎ



- ሕመምት ህጻናት ከም ንፎዮን ትኽትኽታን እናወሰኽ ይኸይድ ኣሎ።
- እዞም ሕመምት እዚአም ንህጻናት ኣዝዮም ከሕምሙ ይኸእሉ፣ እዚ ድማ ናብ ሆስፒታል ምጽናሕ ወይ ናይ ምሉእ ዕድመ ጸገማት ከስዕቡ ይኸእሉ
- ውላድኩም እንተዘይተኸቲቦም ውሕስነት የብሎምን።
- ንዝበለጸ ምክልኻል ክታበት ኣብ ግዚኡ ክወሃብ ኣገዳሲ'ዩ። ገሊአም ድሒሮም እውን መጠናኸሪ ዓቕን ፈውሲ የድልዮም
- ዘኸነ ክትባት እንተ ኣምሊጥኩም ንምርእይ ናይ ውልድኩም ቀይሕ መጽሓፍ ናይ ምርመራ መከታተሊ ምክትታል ወይ ምስ ናይ ሓፈሻዊ ሓኪም (GP) ምዝርራብ
- ሕጂ'ውን መብዛሕትኦም ዘምለጡ ክታበታት ክትክተቦም ትኸእል ኢኻ
- ኩሉ ክታበት ህጻናት ብነጻ እዩ። ህጻናት እናዓበዩ ምስ ከዱ፡ ክሳብ ዕድመ ንእስነቶም ዝያዳ ቆጸራታት ክታበት ክወሃቦም እዩ። ገለ ክታበት ኣብ ቤት ትምህርቲ ይወሃብ
- NHS ዝቐርቡ ክታበታት ክሳብ ክንደይ ውሑሳትን ውጽኢታውያንን ምኃኖም ንምግምጋም ብዕምቆት ይፍተኑ እዮም። ኩሎም መድሃኒታት ጎናዊ ሳዕቤናት ከስዕቡ ይኸእሉ እዮም፡ ክታበት ግን ካብቶም ኣዝዮም ውሑሳት እዮም
- ካብ መላእ ዓለም ዝተገብረ መጽናዕቲ ከም ዘመልክቶ፡ ክታበት እቲ ዝበለጸ ውሑስ መንገዲ ጥዕና ደቕና ንምሕላው እዩ

ክታበት ውላድኩም እዋናዊ ድዩ፡

ሕጂ ምስ እቲ ናይ ሓፈሻዊ ሓኪምኩም ቆጸራ ሕዙ